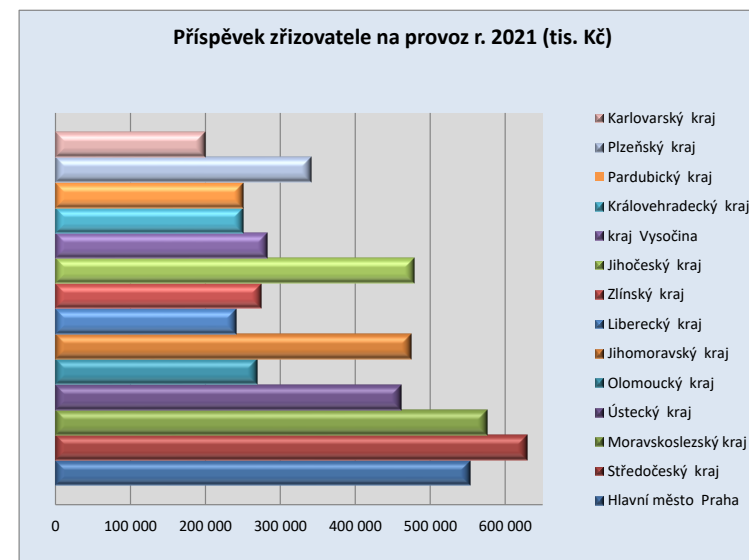
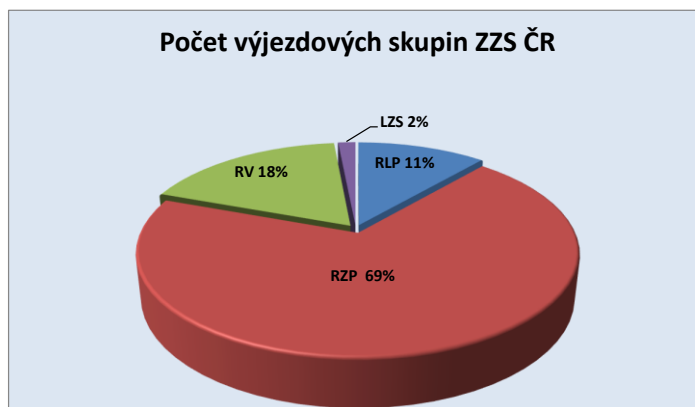


Vybrané ukazatele za rok 2021

Ukazatel	Hlavní město Praha	Středočeský kraj	Moravskoslezský kraj	Ústecký kraj	Olomoucký kraj	Jihomoravský kraj	Liberecký kraj	Zlínský kraj	Jihočeský kraj	kraj Vysočina	Královhradecký kraj	Pardubický kraj	Plzeňský kraj	Karlovarský kraj	Celkem ZZS ČR
Rozloha kraje km ²	496	11 015	5 427	5 339	5 267	7 195	3 163	3 964	10 058	6 796	4 769	4 519	7 649	3 314	78 971
Počet obyvatel	1 331 598	1 386 299	1 189 388	817 004	628 217	1 195 327	442 153	581 374	643 064	508 151	550 803	521 435	590 250	293 311	10 678 374
Počet výjezdových základen	21,0	44,0	33,0	22,0	16,0	23,0	14,0	16,0	34,0	21,0	17,0	18,0	27,0	13,0	319,0
Počet výjezdových skupin	76,0	84,0	64,8	44,0	31,0	45,5	32,0	32,5	52,5	30,0	31,8	32,0	46,0	22,5	624,6
z toho : RLP	0,0	12,0	6,0	11,0	7,0	15,0	0,0	2,8	6,0	6,0	2,0	3,0	0,0	0,0	70,8
RZP	62,0	55,0	45,8	30,5	21,0	26,5	21,0	22,2	35,5	18,0	21,8	20,0	34,0	17,5	430,8
RV	10,0	17,0	12,0	2,0	2,0	3,0	10,0	7,5	10,0	5,0	7,0	9,0	12,0	5,0	111,5
LZS	2,0	0,0	1,0	0,5	1,0	1,0	1,0	0,0	1,0	1,0	1,0	0,0	0,0	0,0	9,5
Příspěvek zřizovatele na provoz (tis. Kč)	553 497	629 382	575 941	461 588	269 393	474 795	240 829	275 082	478 500	282 662	250 518	250 597	341 000	200 017	5 283 801
z toho : na činnost ZS (odbornost 709)	485 643	581 858	551 185	384 617	230 928	474 477	240 782	253 075	430 707	282 662	250 518	250 597	341 000	192 459	4 950 508
ostatní	67 854	47 524	24 756	76 971	38 465	318	47	22 007	47 793	0	0	0	0	7 558	333 293
Průměrný přepočtený roční evidenční počet zaměstnanců	525,80	758,00	711,61	559,65	346,39	613,40	341,82	390,87	586,10	370,58	353,06	350,95	501,10	264,28	6 673,61

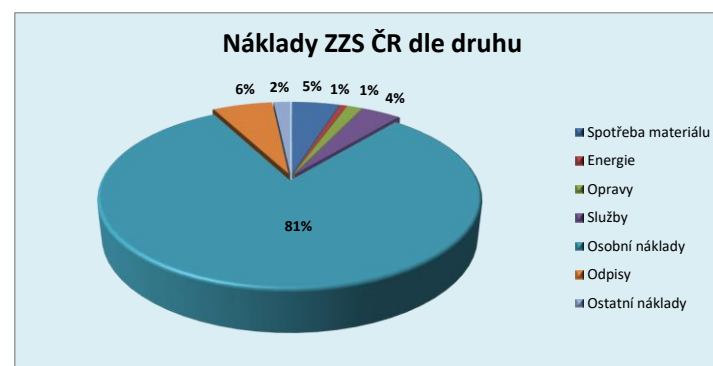
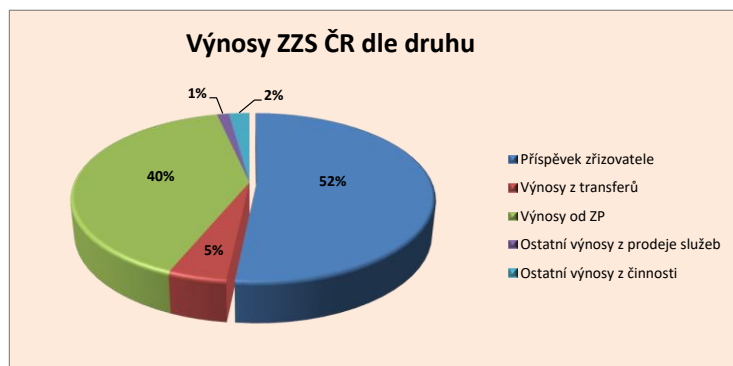
Počet výjezdových skupin v přepočteném počtu na 24 hodin činnosti



Výkaz zisku a ztráty k 31.12.2021 (v tis. Kč)

Ukazatel	Hlavní město Praha	Středočeský kraj	Moravskoslezský kraj	Ústecký kraj	Olomoucký kraj	Jihomoravský kraj	Liberecký kraj	Zlínský kraj	Jihočeský kraj	kraj Vysočina	Královéhradecký kraj	Pardubický kraj	Plzeňský kraj	Karlovarský kraj
Výnosy celkem	923 936	1 257 704	1 080 645	860 146	500 424	923 263	515 908	574 072	860 908	521 973	517 836	545 023	722 897	402 672
Príspevek zřizovatele	553 497	629 382	575 941	461 588	269 393	474 795	240 829	272 000	478 500	282 662	250 518	250 597	341 000	200 017
Výnosy z transferů	15 044	135 276	27 048	27 938	9 053	113 576	18 792	25 168	15 260	20 377	18 916	25 791	5 161	9 042
Výnosy od zdravotních pojišťoven	318 026	486 966	464 717	361 436	215 627	317 226	240 416	271 661	260 250	213 918	243 179	205 443	320 678	181 361
Ostatní výnosy z prodeje služeb	34 134	2 371	5 535	625	1 806	5 722	462	1 594	7 429	986	427	57 153	6 560	5 456
Ostatní výnosy z činnosti	3 217	3 159	6 281	8 525	4 545	11 536	15 407	3 646	99 397	4 029	4 546	6 031	49 464	6 645
Finanční výnosy	18	550	1 123	34	0	408	2	3	73	1	250	8	34	151
Náklady celkem	923 086	1 257 492	1 075 782	860 146	493 980	918 750	515 460	572 685	860 634	516 031	517 773	542 569	721 842	402 672
Spotřeba materiálu	57 372	55 451	38 929	49 321	19 064	41 078	25 812	25 941	51 399	25 954	24 500	25 020	32 589	21 553
- v tom : PHM	16 636	19 133	13 852	10 992	6 842	14 880	14 956	8 037	14 412	7 098	7 076	8 932	9 336	7 728
léky	3 139	2 113	2 927	2 714	1 178	2 871	1 619	2 040	2 228	1 505	1 778	2 734	3 180	975
SZM	15 889	13 464	8 494	13 271	4 979	12 149	7 447	6 167	7 521	9 846	6 599	6 919	10 387	7 016
Conoxia	3 767	3 551	3 389	3 751	1 735	4 946	1 515	2 073	2 581	2 596	3 269	0	3 104	1 806
Energie	6 262	7 802	7 919	5 815	4 156	7 039	3 939	4 605	6 049	3 434	3 641	3 456	5 495	3 478
Opravy	23 101	6 226	14 401	14 518	6 484	16 556	4 831	11 181	15 146	6 837	6 640	13 639	11 780	8 121
- v tom : dopravní prostředky	20 510	4 646	9 701	4 911	5 173	11 822	3 012	7 643	9 167	3 368	5 212	8 578	7 982	5 910
zdravotnická technika	758	254	613	1 858	47	1 284	775	161	630	1 184	360	2 227	804	925
Služby	36 064	122 022	22 602	18 746	18 730	30 390	17 114	31 892	22 424	18 542	14 867	15 615	20 243	15 348
Mzdové náklady	504 829	730 629	660 528	501 629	295 872	555 166	300 632	325 109	517 141	310 803	317 833	308 752	429 790	233 429
- v tom: platy	487 635	694 426	604 216	478 166	280 474	533 786	284 137	306 821	473 935	304 341	289 965	280 825	412 568	216 315
OON	12 152	28 567	49 783	21 671	15 398	21 380	15 187	16 787	43 206	5 087	27 868	27 928	15 126	16 208
Sociální a zdravotní pojištění	166 726	243 633	217 246	165 060	97 804	182 952	99 100	107 401	171 019	103 098	104 975	102 571	141 223	77 681
Ostatní sociální náklady	23 995	26 886	45 385	24 563	11 344	32 372	11 874	18 208	18 257	7 383	12 482	16 129	20 143	9 953
Daně a poplatky	244	479	103	336	61	74	8	29	157	28	34	10	207	12
Náklady z drobného majetku	9 691	5 224	4 939	15 002	5 372	8 670	2 288	4 795	5 033	2 338	2 529	2 987	3 783	1 405
Ostatní náklady z činnosti	21 623	16 388	5 505	6 830	1 633	1 941	4 646	2 794	6 908	1 593	480	7 133	14 671	3 654
Odpisy	72 912	42 752	58 151	58 314	33 445	42 409	45 101	40 721	47 095	34 611	29 792	47 098	41 868	28 025
Finanční náklady	105	0	19	12	15	30	84	9	6	1	0	0	50	13
Daň z příjmů	162	0	55	0	0	73	31	0	0	1 409	0	159	0	0
HOSPODÁŘSKÝ VÝSLEDEK	850	212	4 863	0	1 220	4 513	448	1 387	274	5 942	63	2 454	1 055	0
odvod investičního fondu	0	23 317	0	0	31 398	21 165	7 000	0	607	0	14 843	72	0	20 810
uplatnění § 66 odst.8 vyhl. 410/2009 Sb.	0	7 716	0	0	0	0	0	0	0	0	0	0	18 564	0

HV úprava o odečet transfer. podílů

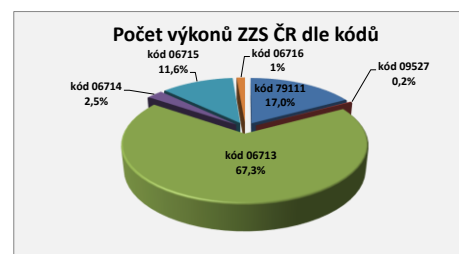
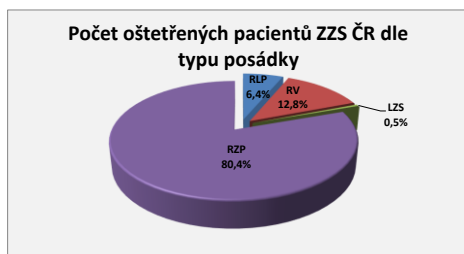
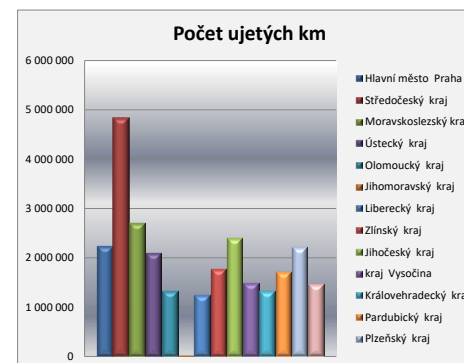
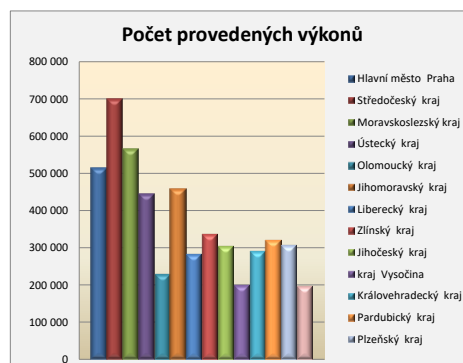
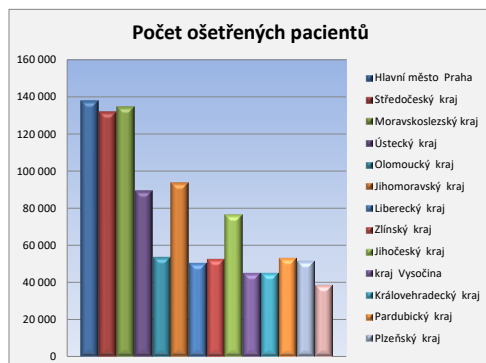


Rozvaha k 31.12.2021 (v tis. Kč)

Ukazatel	Hlavní město Praha	Středočeský kraj	Moravskoslezský kraj	Ústecký kraj	Olomoucký kraj	Jihomoravský kraj	Liberecký kraj	Zlínský kraj	Jihočeský kraj	kraj Vysočina	Královehradecký kraj	Pardubický kraj	Plzeňský kraj	Karlovarský kraj
Stálá aktiva	244 366	315 882	420 100	420 100	273 028	738 172	232 770	468 868	287 477	365 997	267 087	437 980	382 249	162 524
- v tom: DHM	255 413	309 416	418 567	413 309	260 466	711 720	213 681	460 163	278 904	364 308	257 615	414 607	358 578	160 607
Zásoby	20 263	11 889	13 583	9 744	6 093	28 099	2 944	6 605	16 095	1 556	1 036	41	2 582	2 836
Pohledávky	73 928	61 262	48 167	31 244	21 203	37 807	24 854	29 377	80 383	55 867	24 344	60 581	48 566	23 452
- v tom : odběratelé	36 951	60 149	40 624	24 881	16 488	32 789	15 507	22 706	29 492	15 692	18 288	20 628	23 288	15 072
Finanční majetek	275 945	179 496	260 617	85 991	55 344	64 804	36 865	41 635	205 702	67 835	74 830	98 426	51 435	50 859
Aktiva celkem	614 502	568 530	742 467	547 079	355 668	868 882	297 433	546 485	589 656	491 255	367 297	597 028	484 832	239 671
Jmění účetní jednotky	223 600	276 617	523 093	372 835	222 121	586 182	190 577	358 230	235 392	242 717	165 920	329 082	305 137	128 745
Transfery na poř. dl.majetku	25 899	27 705	68 471	46 720	24 969	153 035	28 553	109 756	69 625	125 788	81 838	168 250	86 413	34 899
Oceňovací rozdíly	0	0	0	0	60	0	-2 870	0	0	0	-131	0	0	0
Opravy min.období	0	0	0	0	0	0	0	0	0	0	0	-1 227	3 703	-762
Fond odměn	0	3 380	625	272	706	585	0	0	1	1 042	3 220	99	0	1 469
FKSP	2 634	6 386	7 204	1 786	2 261	5 514	1 090	1 730	6 521	4 753	1 898	6 180	4 205	2 305
Rezervní fond	9 983	4 051	30 723	5 100	4 528	11 118	0	0	2 698	2 150	4 621	14	0	3 788
Fond investic	230 487	92 571	21 769	36 020	3 247	6 696	22 006	16 991	138 487	32 698	46 615	15 680	19 918	36 827
Krátkodobé závazky	121 044	149 699	85 719	80 201	64 844	93 978	57 629	58 391	105 144	41 534	60 555	61 109	66 773	31 294
- v tom : dodavatelé	7 710	25 061	3 545	20 064	5 917	14 377	5 789	12 406	28 134	4 257	26 378	25 583	7 572	3 711
Rezervy	0	0	0	0	0	0	0	0	0	0	0	1 950	0	0
Dlouhodobé závazky	5	7 910	0	4 145	0	7 261	0	0	31 515	52 753	2 698	14 424	0	1 106
Výsledek hospodaření	850	212	4 863	0	32 932	4 513	448	1 387	274	-12 180	63	1 467	-1 317	0
- v tom : z minulých období	0	0	0	0	26 488	0	0	0	0	-18 122	0	-987	-2 372	0
Pasiva celkem	614 502	568 530	742 467	547 079	355 668	868 882	297 433	546 485	589 656	491 255	367 297	597 028	484 832	239 671

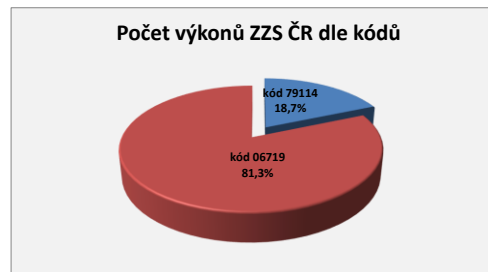
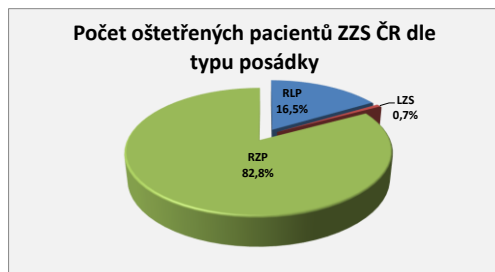
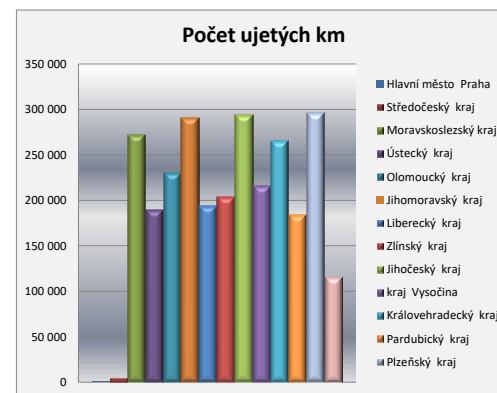
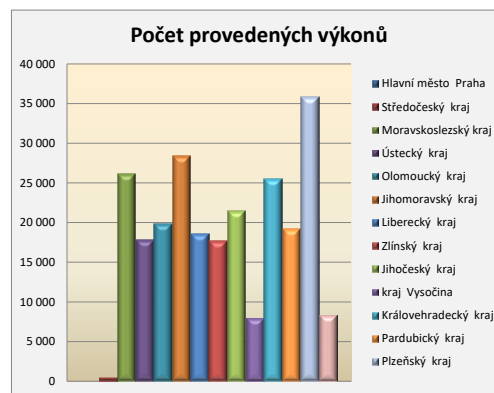
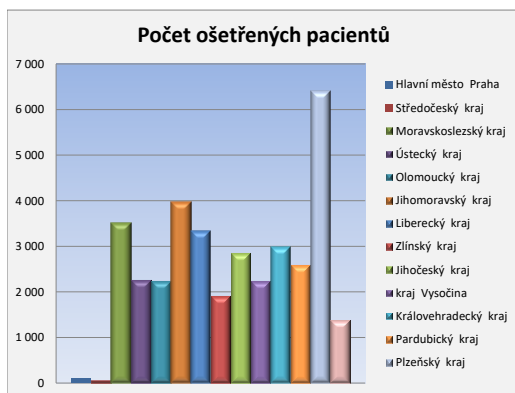
Údaje za odbornost 709_ zdravotnická záchranná služba (bez LPS, DZS, PZS)

Ukazatel	Hlavní město Praha	Středočeský kraj	Moravskoslezský kraj	Ústecký kraj	Olomoucký kraj	Jihomoravský kraj	Liberecký kraj	Zlínský kraj	Jihočeský kraj	kraj Vysočina	Královéhradecký kraj	Pardubický kraj	Plzeňský kraj	Karlovarský kraj	Celkem ZS ČR	
Počet ošetřených pacientů celkem	137 894	131 956	134 666	89 386	53 805	93 769	50 406	52 954	76 649	45 088	45 264	53 309	51 567	38 732	1 055 445	
<i>Typ výjezdu</i>	<i>Typ posádky</i>															
RLP	RLP	8	5 993	5 725	12 122	9 114	14 915	67	4 407	4 102	7 884	1 673	2 060	34	107	68 211
	RV	14 983	22 204	16 404	1 167	2 206	6 315	10 736	12 946	11 712	4 218	6 579	8 271	12 723	6 137	136 601
	LZS	662	0	554	181	540	833	458	0	651	485	730	0	0	0	5 094
RZP	RZP	122 241	116 692	111 983	75 916	41 945	71 706	39 145	35 601	60 184	32 501	36 282	42 957	38 810	32 488	858 451
Počet výjezdů celkem	147 845	147 662	135 713	93 838	56 201	102 859	64 088	65 245	77 447	45 088	55 571	53 367	61 328	44 873	1 151 125	
<i>Typ výjezdu</i>	<i>Typ posádky</i>															
RLP	RLP	8	6 181	5 730	13 823	10 467	15 881	76	4 407	4 108	7 884	1 931	2 062	36	112	72 706
	RV	12 840	22 973	16 812	1 615	2 963	6 425	15 014	12 946	12 013	4 218	7 250	8 279	11 628	6 118	141 094
	LZS	771	0	565	428	532	833	519	0	713	485	768	0	0	0	5 614
RZP	RZP	134 226	118 508	112 606	77 972	42 239	79 720	48 479	47 892	60 613	32 501	45 622	43 005	49 664	38 643	931 690
Počet ujetých km celkem	2 249 225	4 843 728	2 708 315	2 100 096	1 323 321	43 289	1 248 248	1 775 961	2 409 302	1 487 835	1 326 522	1 726 865	2 213 102	1 468 169	26 923 978	
<i>Typ výjezdu</i>	<i>Typ posádky</i>															
RLP	RLP	1 907	189 725	120 675	308 479	193 873	19 964	2 554	139 148	189 622	306 350	52 252	77 265	1 396	23 230	1 626 440
	RV	188 978	711 259	268 335	45 340	34 087	647	265 798	233 945	305 067	100 136	222 755	330 371	189 398	3 026 242	
	LZS (minuty)	27 416	0	24 800	15 787	24 702	36 172	888	0	17 033	20 507	29 821	0	0	0	197 126
RZP	RZP	2 058 340	3 942 744	2 319 305	1 746 277	1 095 361	22 678	979 896	1 402 868	1 914 613	1 081 349	1 144 144	1 426 151	1 881 335	1 255 541	22 270 602
Počet provedených výkonů celkem	516 147	699 345	565 178	445 451	230 509	458 039	284 079	337 083	304 192	201 632	292 721	320 010	306 552	197 689	5 158 627	
- z toho: kód 79111	38 755	119 278	83 011	75 643	44 096	96 993	61 673	75 217	59 902	54 754	45 624	51 547	46 545	25 346	878 384	
kód 09527	3 441	682	5	2	0	498	893	0	168	410	809	0	15	1 360	8 283	
kód 06713	416 679	450 639	384 416	340 844	166 579	323 236	162 091	185 382	187 978	124 773	205 770	192 977	190 130	137 086	3 468 580	
kód 06714	10 520	13 757	12 063	13 176	6 349	13 032	4 199	5 992	5 760	6 089	9 099	16 427	8 295	6 662	131 420	
kód 06715	46 739	113 523	56 367	9 191	6 343	23 235	54 984	62 528	49 926	15 562	30 921	41 563	61 437	25 390	597 709	
kód 06716	13	1 466	29 316	6 595	7 142	1 045	239	7 964	458	44	498	14 674	0	12	69 466	
Počet km vykázáných ZP celkem	1 903 228	4 750 732	2 694 872	1 724 789	1 317 371	2 595 026	1 220 640	1 772 565	2 392 994	1 594 260	1 325 137	1 723 092	2 208 402	1 462 217	28 685 325	
- z toho: kód 70	1 756 152	3 898 008	2 448 639	1 687 311	1 283 508	2 498 897	916 823	1 537 524	2 093 662	1 494 132	1 194 583	1 401 849	2 056 961	1 242 795	25 510 844	
kód 74	142 778	654 525	240 542	37 478	33 863	90 880	303 817	233 398	296 722	98 130	128 019	223 234	151 441	184 841	2 819 668	
kód 66	4 298	198 199	5 691	0	87 325	5 249	0	1 643	2 610	1 998	2 535	97 878	0	0	407 426	



Údaje za odbornost 799_přeprava pacientů neodkladné péče (PPNP)

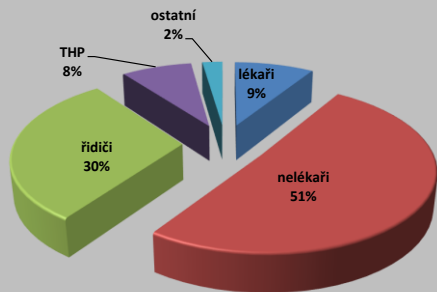
Ukazatel	Hlavní město Praha	Středočeský kraj	Moravskoslezský kraj	Ústecký kraj	Olomoucký kraj	Jihomoravský kraj	Liberecký kraj	Zlínský kraj	Jihočeský kraj	kraj Vysočina	Královhradecký kraj	Pardubický kraj	Plzeňský kraj	Karlovarský kraj	Celkem ZZS ČR	
Počet ošetřených pacientů celkem	105	75	3 525	2 275	2 246	3 974	3 332	1 921	2 855	2 237	2 983	2 588	6 401	1 376	35 893	
<i>Typ výjezdu</i>	<i>Typ posádky</i>															
RLP	RLP/RV	17	767	456	426	868	486	183	110	298	458	301	1 467	68	5 914	
	LZS	85	0	6	1	5	1	15	0	123	5	0	0	0	241	
RZP	RZP	11	58	2 752	1 818	1 815	3 105	2 831	1 738	2 745	1 816	2 520	2 224	4 934	1 308	29 675
Počet výjezdů celkem	128	77	3 536	2 288	2 315	4 170	3 332	1 921	3 049	2 237	3 065	2 588	6 612	1 473	36 791	
<i>Typ výjezdu</i>	<i>Typ posádky</i>															
RLP	RLP/RV	10	19	768	461	429	908	486	183	192	298	527	301	1 324	69	5 975
	LZS	99	0	6	1	5	1	15	0	0	123	3	0	0	253	
RZP	RZP	19	58	2 762	1 826	1 881	3 262	2 831	1 738	2 857	1 816	2 535	2 224	5 017	1 404	30 230
Počet ujetých km celkem	1 038	4 699	272 620	190 024	230 274	290 793	194 326	204 108	293 640	215 718	265 059	184 597	296 815	116 101	2 759 812	
<i>Typ výjezdu</i>	<i>Typ posádky</i>															
RLP	RLP/RV	390	1 124	64 344	48 315	50 680	78 644	30 231	24 155	15 201	40 837	31 569	33 942	57 251	11 634	488 317
	LZS (minuty)	3 521	0	672	28	403	125	0	0	7 795	245	0	0	0	0	12 789
RZP	RZP	648	3 575	208 276	141 709	179 594	212 149	164 095	179 953	278 439	174 881	233 490	143 250	221 780	104 467	2 246 306
Počet provedených výkonů celkem	48	514	26 117	17 776	19 785	28 398	18 607	17 635	21 472	8 018	25 546	19 274	35 849	8 394	247 433	
- z toho: kód 79114		18	119	6 741	4 527	4 306	7 574	2 894	2 154	1 094	120	4 561	3 242	5 001	788	43 139
kód 06719		30	395	19 376	13 249	14 684	20 824	15 713	15 481	20 378	7 898	20 985	15 042	16 368	7 606	188 029
Počet km vykázaných ZP celkem	221	4 362	272 489	148 663	226 802	303 616	245 773	204 108	292 426	111 120	263 836	181 196	205 221	115 668	2 575 501	
- z toho: kód 60		0	552	3	0	3 810	19 169	57 635	13 769	0	18 509	0	7 405	109 321	0	230 173
kód 67		0	0	291	0	34 369	329	0	66	97	5	363	0	0	0	35 520
kód 72		0	0	31 897	0	10 951	23 394	0	10 420	0	190	18 810	2 386	7 036	6 653	111 737
kód 77		221	3 810	240 298	148 663	212 041	260 724	188 138	179 853	292 329	92 416	244 663	171 405	88 864	90 750	2 214 175



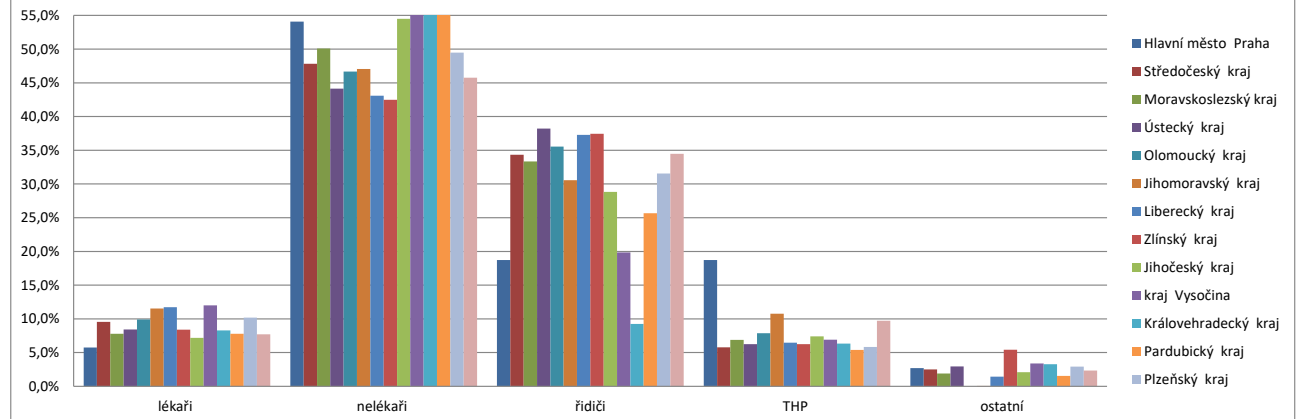
Počet zaměstnanců _průměrný přepočtený evidenční počet_31.12.2021

Ukazatel	Hlavní město Praha	Středočeský kraj	Moravskoslezský kraj	Ústecký kraj	Olomoucký kraj	Jihomoravský kraj	Liberecký kraj	Zlínský kraj	Jihočeský kraj	kraj Vysočina	Královhradecký kraj	Pardubický kraj	Plzeňský kraj	Karlovarský kraj	Celkem ZZS ČR
Počet kmenových zaměstnanců celkem	525,7	757,5	711,6	559,7	346,4	613,4	341,8	390,8	586,1	370,6	353,1	351,0	501,1	264,3	6 672,9
- z toho : lékaři	30,3	72,4	55,5	47,2	34,3	70,9	40,1	32,8	42,2	44,5	29,2	27,3	51,1	20,4	598,1
nelékaři	284,3	362,2	356,4	247,1	161,7	288,6	147,3	166,1	319,3	214,3	257,3	209,2	247,9	121,0	3 382,6
řidiči	98,4	260,2	237,2	213,9	123,1	187,5	127,4	146,3	168,9	73,6	32,7	90,1	158,1	91,1	2 008,3
THP	98,5	43,8	49,0	35,0	27,3	66,0	22,1	24,4	43,4	25,7	22,3	19,0	29,3	25,7	531,4
ostatní	14,2	19,0	13,5	16,5	0,0	0,4	4,9	21,2	12,3	12,5	11,6	5,4	14,7	6,2	152,4
Počet kmenových zaměstnanců ZS (odbornost 709)	413,0	694,8	634,5	508,2	319,1	547,0	314,8	345,2	475,3	332,4	319,2	298,4	457,1	231,5	5 890,5
- z toho: lékaři	30,3	72,4	55,2	47,2	34,3	70,9	40,1	32,8	42,2	44,5	29,2	25,7	51,1	20,4	596,4
nelékaři	284,3	362,2	342,2	247,1	161,7	288,6	147,3	166,1	277,8	214,3	257,3	182,6	247,9	120,0	3 299,4
řidiči	98,4	260,2	237,2	213,9	123,1	187,5	127,4	146,3	155,3	73,6	32,7	90,1	158,1	91,1	1 994,7
Počet zaměstnanců na dohody	10,2	100,1	79,9	24,8	19,1	23,7	362,0	15,2	63,3	25,0	29,8	45,7	44,9	29,1	872,8
- z toho : lékaři	2,3	28,7	30,8	9,7	7,7	8,6	59,0	8,6	37,6	10,0	13,0	17,5	12,5	9,8	255,7
nelékaři	0,8	23,2	14,5	3,0	5,6	4,7	160,0	4,5	5,8	11,0	14,3	7,7	11,2	12,6	278,7
řidiči	0,5	14,1	22,9	2,1	4,9	0,6	115,0	1,1	0,5	1,0	0,8	6,5	7,2	2,5	179,6
THP	6,3	15,4	4,1	7,1	0,9	6,0	10,0	0,0	6,2	0,0	0,1	8,2	7,3	1,2	72,7
ostatní	0,3	18,9	7,6	3,0	0,0	3,8	18,0	1,1	13,2	3,0	1,7	5,8	6,7	3,1	86,1

Struktura kmenových zaměstnanců ZZS ČR



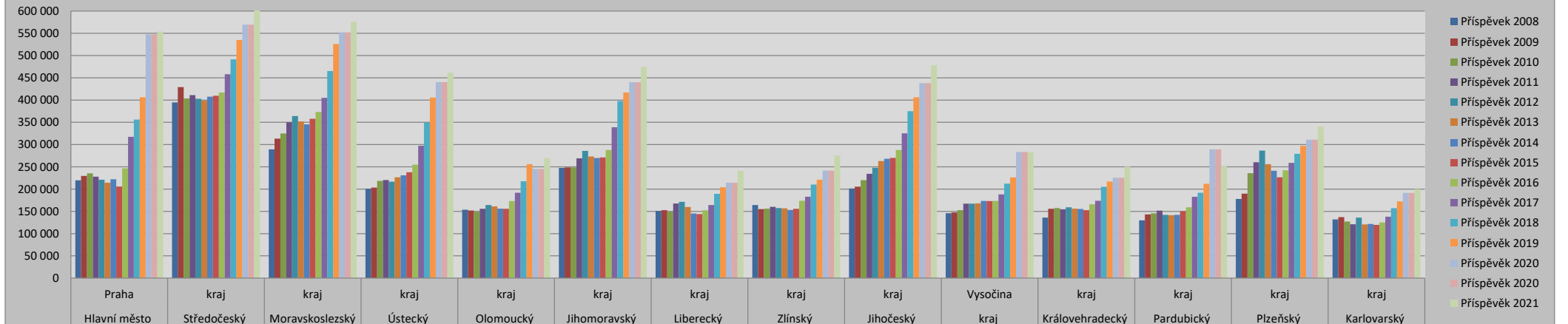
Struktura kmenových zaměstnanců dle krajů



Vývojová řada příspěvku zřizovatele na provoz (tis. Kč)

Ukazatel	Hlavní město Praha	Středočeský kraj	Moravskoslezský kraj	Ústecký kraj	Olomoucký kraj	Jihomoravský kraj	Liberecký kraj	Zlínský kraj	Jihočeský kraj	kraj Vysočina	Královehradecký kraj	Pardubický kraj	Plzeňský kraj	Karlovarský kraj	Celkem
Příspěvek 2008	219 560	394 806	289 172	201 000	153 616	247 785	150 949	164 227	201 460	145 847	136 006	129 636	177 955	132 000	2 744 019
Příspěvek 2009	229 552	429 158	313 256	203 500	152 026	248 655	152 571	155 140	205 438	147 568	155 694	143 057	189 643	137 000	2 862 258
Příspěvek 2010	235 400	403 453	324 787	218 492	149 379	248 642	149 190	156 070	220 000	152 522	157 532	145 330	235 796	126 943	2 923 536
Příspěvek 2011	227 822	411 112	350 204	220 390	155 574	269 147	167 575	160 142	234 460	167 196	154 571	151 704	260 197	121 085	3 051 179
Příspěvek 2012	221 072	403 027	363 996	216 677	164 243	285 882	171 360	157 283	248 000	167 184	158 922	141 930	286 512	136 022	3 122 110
Příspěvek 2013	214 170	398 564	351 686	226 498	161 121	273 276	159 883	156 835	263 000	168 055	155 922	141 265	255 676	120 537	3 046 488
Příspěvek 2014	222 039	407 645	345 444	231 049	155 880	269 944	145 170	153 095	268 000	173 241	155 422	142 097	241 313	121 696	3 032 035
Příspěvek 2015	205 700	409 776	358 084	237 880	155 802	271 071	143 765	155 795	270 000	173 090	152 700	150 177	226 500	119 506	3 029 846
Příspěvek 2016	246 587	416 837	373 331	254 664	173 024	287 760	152 200	173 895	287 700	173 384	165 940	159 257	242 200	125 113	3 231 892
Příspěvek 2017	317 555	458 072	404 829	297 236	191 795	338 901	164 200	182 900	325 200	188 020	173 785	182 557	259 000	138 142	3 622 192
Příspěvek 2018	356 378	491 547	465 136	349 599	217 563	397 846	189 308	210 219	375 000	212 191	205 070	191 767	279 395	157 086	4 098 105
Příspěvek 2019	406 283	535 008	525 771	405 787	255 748	416 914	204 070	220 937	406 200	226 243	216 976	211 860	297 000	172 347	4 501 144
Příspěvek 2020	547 603	569 630	552 206	440 489	245 225	439 995	214 274	241 581	438 000	283 559	225 598	289 134	311 000	191 562	4 989 856
Příspěvek 2021	553 497	629 382	575 941	461 588	269 393	474 795	240 829	275 082	478 500	282 662	250 518	250 597	341 000	200 017	5 283 801

Vývojová řada příspěvku zřizovatele na provoz (tis. Kč)



Výsledky hospodaření_31.12.2021 podle jednotlivých segmentů (tis. Kč)

Hlavní město Praha

Ukazatel	Záchranná služba	Správa	ZOS	LPS	DZS	PZS	Ostatní	Celkem
Náklady	658 985	77 527	38 764	0	0	0	147 810	923 086
Výnosy	659 529	77 592	38 796	0	0	0	148 019	923 936
z toho: příspěvek na provoz	412 797	48 564	24 282	0	0	0	67 854	553 497
Hospodářský výsledek	544	65	32	0	0	0	209	850

Středočeský kraj

Ukazatel	Záchranná služba	Správa	ZOS	LPS	DZS	PZS	Ostatní	Celkem
Náklady	1 114 696	95 211	47 520	0	0	0	65	1 257 492
Výnosy	1 114 791	95 219	47 524	0	0	0	170	1 257 704
z toho: příspěvek na provoz	47 524	536 070	45 788	0	0	0	0	629 382
Hospodářský výsledek	95	8	4	0	0	0	105	212

Moravskoslezský kraj

Ukazatel	Záchranná služba	Správa	ZOS	LPS	DZS	PZS	Ostatní	Celkem
Náklady	775 645	210 831	58 754	3 380	0	25 887	1 285	1 075 782
Výnosy	1 042 878	6 871	13 705	1 763	0	14 725	703	1 080 645
z toho: příspěvek na provoz	551 185	0	12 756	1 500	0	10 500	0	575 941
Hospodářský výsledek	267 233	-203 960	-45 049	-1 617	0	-11 162	-582	4 863

Ústecký kraj

Ukazatel	Záchranná služba	Správa	ZOS	LPS	DZS	PZS	Ostatní	Celkem
Náklady	747 327	61 650	35 956	0	0	0	15 213	860 146
Výnosy	747 327	61 650	35 956	0	0	0	15 213	860 146
z toho: příspěvek na provoz	369 386	57 545	25 704	0	0	0	8 953	461 588
Hospodářský výsledek	0	0	0	0	0	0	0	0

Olomoucký kraj

Ukazatel	Záchranná služba	Správa	ZOS	LPS	DZS	PZS	Ostatní	Celkem
Náklady	418 770	45 465	29 745	0	0	0	0	493 980
Výnosy	449 363	28 306	22 755	0	0	0	0	500 424
z toho: příspěvek na provoz	230 928	19 541	18 924	0	0	0	0	269 393
Hospodářský výsledek	28 523	-19 597	-7 706	0	0	0	0	1 220

úprava HV o odečet transferového podílu

Jihomoravský kraj

Ukazatel	Záchranná služba	Správa	ZOS	LPS	DZS	PZS	Ostatní	Celkem
Náklady	821 399	53 006	43 383	0	0	0	962	918 750
Výnosy	821 399	57 385	43 383	0	0	0	1 096	923 263
z toho: příspěvek na provoz	373 709	57 385	43 383	0	0	0	318	474 795
Hospodářský výsledek	0	4 379	0	0	0	0	134	4 513

Liberecký kraj

Ukazatel	Záchranná služba	Správa	ZOS	LPS	DZS	PZS	Ostatní	Celkem
Náklady	466 992	11 632	36 836	0	0	0	0	515 460
Výnosy	263 834	251 331	743	0	0	0	0	515 908
z toho: příspěvek na provoz	240 829	0	0	0	0	0	0	240 829
Hospodářský výsledek	-203 158	239 699	-36 093	0	0	0	0	448

Zlínský kraj

Ukazatel	Záchranná služba	Správa	ZOS	LPS	DZS	PZS	Ostatní *)	Celkem
Náklady	475 751	46 349	42 746	6 465	0	0	1 375	572 686
Výnosy	233 476	333 362	2 362	2 459	0	0	2 413	574 072
z toho: příspěvek zřizovatele **)	3 082	272 000	0	0	0	0	0	275 082
Hospodářský výsledek	-242 275	287 013	-40 384	-4 006	0	0	1 038	1 386

*/ zahrnuje doplňkovou činnost

**) účelová dotace na likvidaci výbochu muničního skladu Vrbětice ve výši 3 082 tis. Kč

Jihočeský kraj

Ukazatel	Záchranná služba	Správa	ZOS	LPS	DZS	PZS	Ostatní	Celkem
Náklady	666 370	133 412	37 899	918	12 971	9 065	0	860 634
Výnosy	689 270	131 569	25 344	1 193	12 386	1 146	0	860 908
z toho: příspěvek na provoz	430 707	22 448	25 344	0	0	0	0	478 500
Hospodářský výsledek	22 900	-1 843	-12 554	275	-585	-7 918	0	274

Plzeňský kraj

Ukazatel	Záchranná služba	Správa	ZOS	LPS	DZS	PZS	Ostatní	Celkem
Náklady	640 362	37 681	41 436	987	0	0	1 376	721 842
Výnosy	379 159	341 854	1	170	0	0	1 713	722 897
z toho: příspěvek na provoz	0	341 000	0	0	0	0		341 000
Hospodářský výsledek	-261 203	304 173	-41 435	-817	0	0	337	1 055

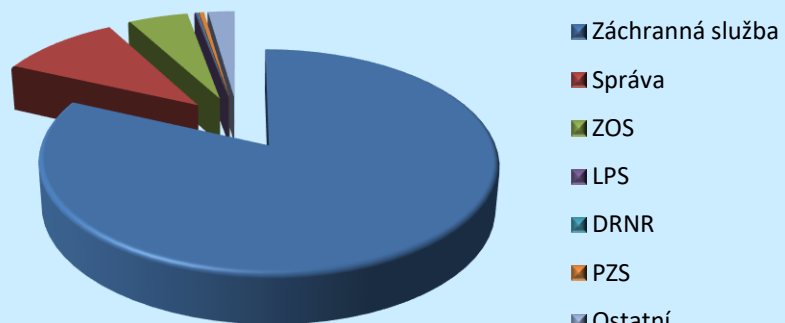
Karlovarský kraj

Ukazatel	Záchranná služba	Správa	ZOS	LPS	DZS	PZS	Ostatní	Celkem
Náklady	284 980	28 218	27 566	0	0	7 662	54 246	402 672
Výnosy	149 009	197 456	4 110	0	0	2 115	49 982	402 672
z toho: příspěvek na provoz		192 459	4 110	0	0		3 448	200 017
Hospodářský výsledek	-135 971	169 238	-23 456	0	0	-5 547	-4 264	0

ZZS ČR

Ukazatel	Záchranná služba	Správa	ZOS	LPS	DRNR	PZS	Ostatní	Celkem
Náklady	8 330 744	1 040 544	512 112	11 750	12 971	42 614	228 169	10 178 903
Výnosy	7 726 161	1 924 619	295 524	5 585	12 386	17 986	225 146	10 207 407
z toho: příspěvek na provoz	3 346 769	1 586 927	257 531	1 500	0	10 500	80 573	5 283 801
Hospodářský výsledek	-604 584	884 076	-216 587	-6 165	-585	-24 627	-3 023	28 504

Náklady ZZS ČR dle segmentů



Výnosy ZZS ČR dle segmentů

